



exopol

guía  
bovino

# procesos respiratorios



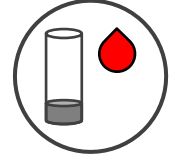
pulmones enteros



lavados bronquioalveolares



hisopos nasales



sueros sanguíneos

## Microbiología



## Real Time PCR



## Serología



## Concentración Mínima Inhibitoria



## Paneles diagnósticos disponibles

**Respiratorio:** Microbiología, Antibiograma, Pestivirus (BVD), IBR, BRSV, Parainfluenza 3, Mycoplasma bovis, Histophilus somni, Pasteurella multocida, Mannheimia haemolytica

**Serología Respiratorio:**  
BVD p80, IBR gE,  
Parainfluenza 3, BRSV,  
Mycoplasma bovis

Tipado de Pasteurella multocida: A, B, D, E, F

Identificación serotipos Mannheimia haemolytica: 1, 2 y 6

## Autovacunas

Pasteurella multocida

Mycoplasma bovis

Mannheimia haemolytica

Histophilus somni

# procesos digestivos



paquetes digestivos



heces tomadas del recto



hispos rectales

Microbiología		
✓	✓	✓
Real Time PCR		
✓	✓	✓
Serología		
Comparación fenotípica de cepas de Escherichia coli		
✓	✓	✓
Paneles diagnósticos disponibles		

**Digestivo 1:** Microbiología, Antibiograma, Rotavirus A, Coronavirus bovino, Pestivirus, Cryptosporidium parvum

**Digestivo 2:** Microbiología, Antibiograma, Rotavirus A, Cryptosporidium parvum, Coronavirus bovino, Pestivirus, Clostridium perfringens, Escherichia coli F5, Escherichia coli F17, Escherichia coli gen eae

**Toxinotipo Clostridium perfringens:** alpha, beta, epsilon, iota, enterotoxina, beta-2

**Factores de virulencia de E.coli:** gen eae, F5, F17, Sta, STb, LT, Stx1, Stx2, GAD

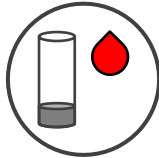
Autovacunas

Escherichia coli

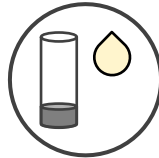
# procesos reproductivos



feto + placenta  
abortos



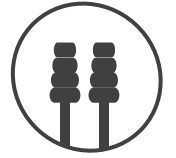
suero de las hembras  
abortos e infertilidad



leche de tanque  
abortos e infertilidad



hisopos endocervical/vaginal  
abortos e infertilidad



raspados prepuciales  
infertilidad

## Microbiología



## Real Time PCR



## Serología



## Paneles diagnósticos disponibles

**Abortos:** Leptospira patógenas, Coxiella burnetii, IBR, Chlamydomphila abortus, Neospora caninum, Pestivirus (BVD)

**Infertilidad:** Campylobacter fetus veneralis, Tritrichomonas foetus, Leptospiras patógenas, Coxiella burnetii, IBR, Chlamydomphila abortus, Pestivirus (BVD), Ureaplasma diversum

**Infertilidad monta natural:** Tritrichomonas foetus, Campylobacter fetus veneralis

**Infertilidad inseminación artificial:** Leptospiras patógenas, Coxiella burnetii, IBR, Chlamydomphila abortus, Pestivirus (BVD) Ureaplasma diversum

**Reproductivo leche de tanque:** Leptospira patógenas, Coxiella burnetii, IBR, Chlamydomphila abortus, Pestivirus (BVD)

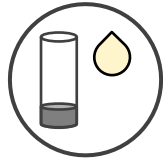
**Serología:** BVD p80, Leptospira hardjo, Neospora caninum, IBR gE, Coxiella burnetii, Chlamydomphila abortus

## Autovacunas

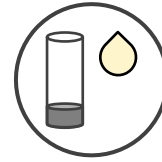
Campylobacter fetus veneralis

Tritrichomonas foetus

# mamitis



9 leches individuales + tanque



1 leche de tanque

Microbiología



Real Time PCR



Serología

Concentración Mínima Inhibitoria



Paneles diagnósticos disponibles

**Mamitis en tanque:** *Mycoplasma bovis*, *Staphylococcus aureus*,  
*Streptococcus agalactiae*, *Streptococcus uberis*, *Prototheca* spp.

**Mamitis 9 individuales + 1 tanque:** Microbiología, Antibiograma, *Mycoplasma bovis*,  
*Staphylococcus aureus*, *Streptococcus agalactiae*, *Streptococcus uberis*, *Prototheca* spp.

Autovacunas

*Mycoplasma*  
sp.

*Staphylococcus*  
*aureus* / sp.

*Streptococcus*  
*equi* / sp.

*Pseudomona*  
*aeruginosa*

# procesos articulares

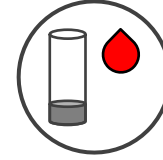


articulación entera



líquido articular

# hemoparásitos



sangre en tubos con EDTA-K3

Microbiología



Real Time PCR



Serología

Concentración Mínima Inhibitoria



Paneles diagnósticos disponibles

**Panel articular:** Microbiología, Antibiograma, Mycoplasma bovis, Histophilus somni

**Panel hemoparásitos:** Babesia bigemina, Anaplasma marginale, Theileria annulata, Mycoplasma wenyonii, Piroplasmas, Anaplasma sp

Autovacunas

# procesos oculares



hisops  
del raspado de la conjuntiva

Microbiología



Real Time PCR



Serología



Concentración Mínima Inhibitoria



Paneles diagnósticos disponibles

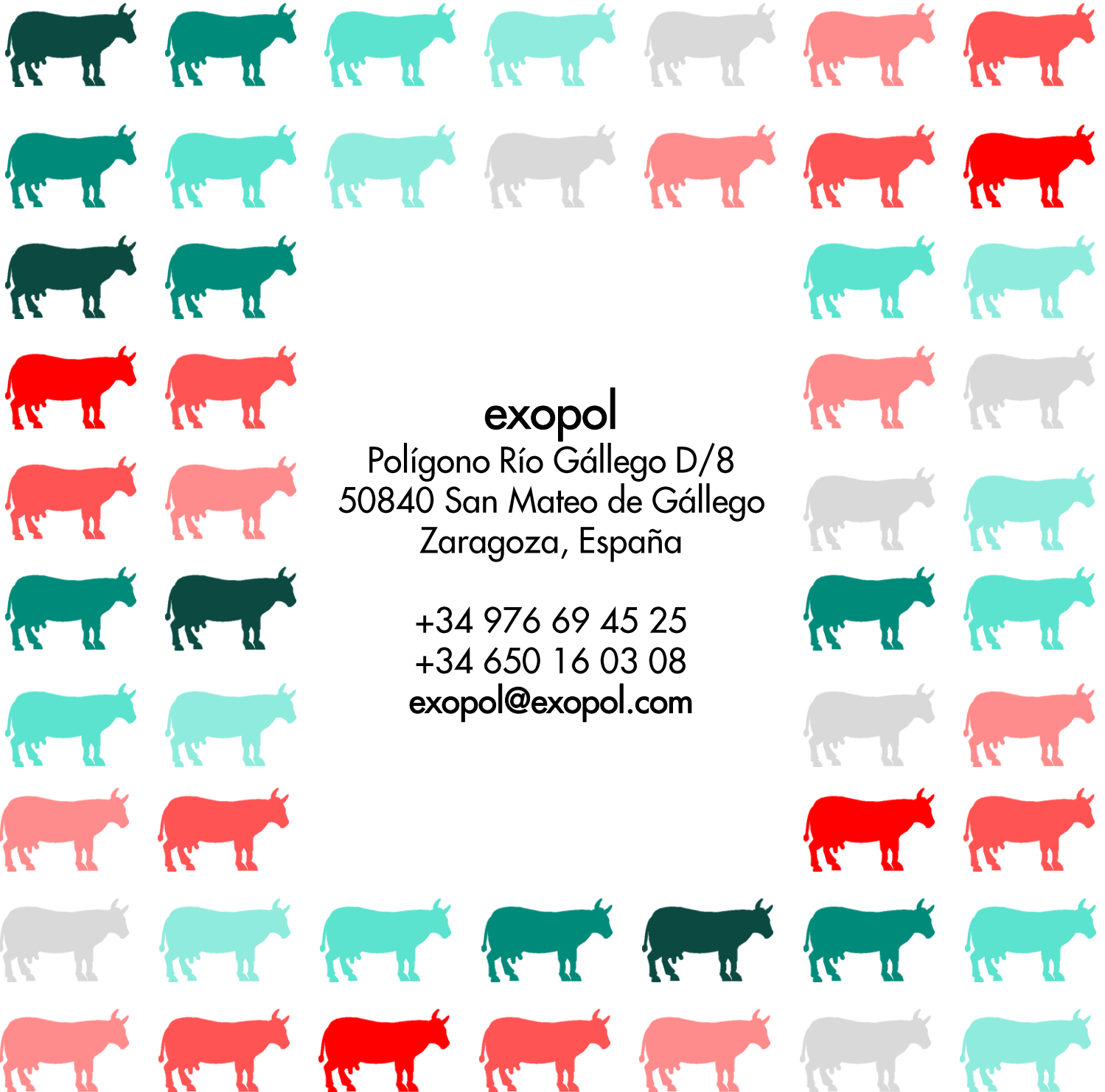
Panel ocular:

Microbiología, Antibiograma, Mycoplasma bovis, Moraxela bovis, Moraxella bovoculi,  
Mycoplasma conjunctivae, Mycoplasma bovoculi, Branhamella ovis

Autovacunas

Moraxella bovis

Moraxella bovoculi



**exopol**

Polígono Río Gállego D/8  
50840 San Mateo de Gállego  
Zaragoza, España

+34 976 69 45 25

+34 650 16 03 08

[exopol@exopol.com](mailto:exopol@exopol.com)